

MORGANE ELY IT'S RAINING ON PROM NIGHT

5 septembre — 26 octobre 2024

Vernissage le jeudi 5 septembre

« Suki de Fast & Furious, Twilight, Les Kardashians, Britney Spears, Christina Aguilera : toutes ces figures reflètent une féminité si excessive qu'elles perturbent les conventions auxquelles elles se conforment. En les traitant avec les techniques traditionnelles d'estampe qu'elle a apprises au Japon, Morgane Ely confère à l'image populaire une préciosité et une valeur historique. » — Elora Weill-Engerer

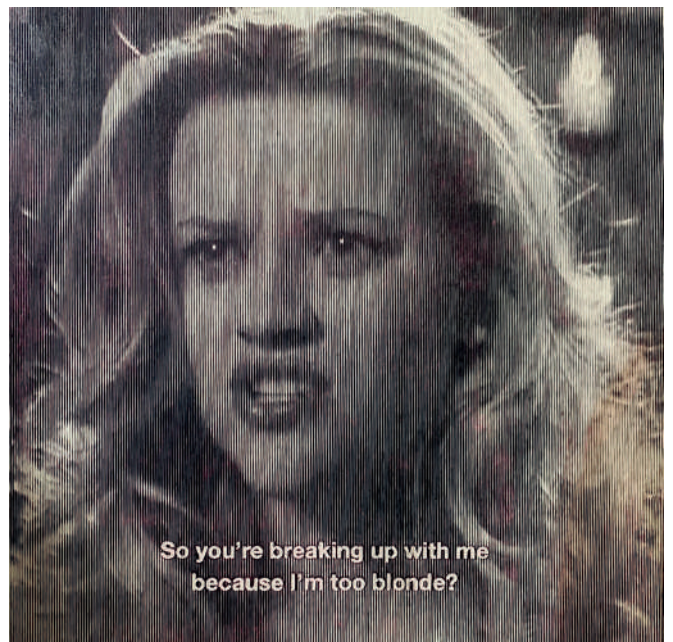
La galerie PARIS-B est heureuse d'accueillir dans son espace du PB PROJECT l'artiste Morgane Ely pour sa première exposition personnelle intitulée « It's Raining on Prom Night ».

Pop-culture, icônes célèbres, drama... L'œuvre de Morgane Ely se compose d'une myriade d'images glanées dans les films et sur les réseaux, de celles qui captent votre attention, s'impriment sur vos rétines et déclenchent une émotion immédiate. Une vertigineuse iconographie contemporaine bien loin des thèmes qui constituent habituellement la technique utilisée par l'artiste.

Formée à l'estampe et à la gravure sur bois à Tokyo, Morgane Ely n'a eu de cesse de remettre en cause cette pratique artistique codifiée et ses sujets traditionnels. Comme un pied de nez à cette omniprésence du regard masculin, elle use de cette technique longue et fastidieuse (au moins un mois est nécessaire à la conception d'une oeuvre) pour la mettre au service du féminin, du glam, des émotions exacerbées et du vulgaire dans son sens premier (*vulgāris*, ce qui est relatif à la foule, qui appartient à tout le monde).

En gravant manuellement sa planche de contreplaqué, l'artiste renverse la temporalité de ses sujets. L'image passe de la notion de consommation instantanée, de diffusion immédiate, au statut de pièce unique, d'objet destiné à s'ancrer dans un espace. Le pixel se meut en une aspérité, le flou photographique en savoir-faire artisanal. Comme si la matrice obtenue par l'artiste devenait l'original de ces images imprimées dans nos souvenirs depuis l'adolescence.

« It's Raining on Prom Night » est une exposition dans laquelle flotte une odeur de fin de bal de promo. Un lieu qui a comme marraines ces icônes mythiques que sont Gabriella, Sandy, Carrie ou encore Lolita. Accrochés aux murs argentés de la galerie, une multitude de portraits se succèdent : on y voit des pom pom girls en pleine chute, le couronnement d'une miss, ou encore l'une des plus célèbres ruptures des années 2000 dans le film « Legally Blonde ». Loin de nous entraîner dans les mêmes travers que leurs héroïnes modernes, ces oeuvres nous donnent au contraire la force d'affronter la journée, nous rappelant, à l'instar de Jessica Alba dans l'un de ses films, qu'il n'y a rien qu'un pot de glace sur le canapé ne finisse par arranger.



So you're breaking up with me because I'm too blonde ?, 2024, gravure sur bois encre, 70 x 70 cm. Courtesy de l'artiste et PARIS-B



Photo © Charlotte Cany

Morgane Ely est née en 1995 à Hayange, en Lorraine. Diplômée des Beaux-Arts de Nancy, puis des Beaux-Arts de Paris où elle s'initie à la sérigraphie, elle passe 6 mois à l'Université d'art de Musashino à Tokyo pour être formée à l'estampe et la gravure sur bois par les maîtres Akira Suzuki et Tsuyoshi Hirai. Elle est lauréate en 2021 du 42^{ème} Prix du Prestige Takifuji et du Prix de la gravure à la Biennale de Sarcelles, puis en 2022 du Prix Rose Taupin - Dora Bianka, et enfin, du Prix Villa Noailles aux dernières Révélation Emerige. Elle bénéficiera au terme d'une résidence à la Villa Noailles d'une exposition personnelle dans l'Ancien Evêché de Toulon en 2025. Elle vit et travaille à Paris.

Pour aller plus loin :

Culturbox l'émission, France.tv : [« Génération culturebox - Morgane Ely, plasticienne »](#)

Beaux Arts : [« Morgane Ely, graveuse pop et subversive »](#)

Le Quotidien de l'art : [« Morgane Ely lauréate de la Villa Noailles Emerige »](#)



Susan Akin, Miss America 1986 (détail), 2024, gravure sur bois encré, 67 x 100 cm. Courtesy de l'artiste et PARIS-B